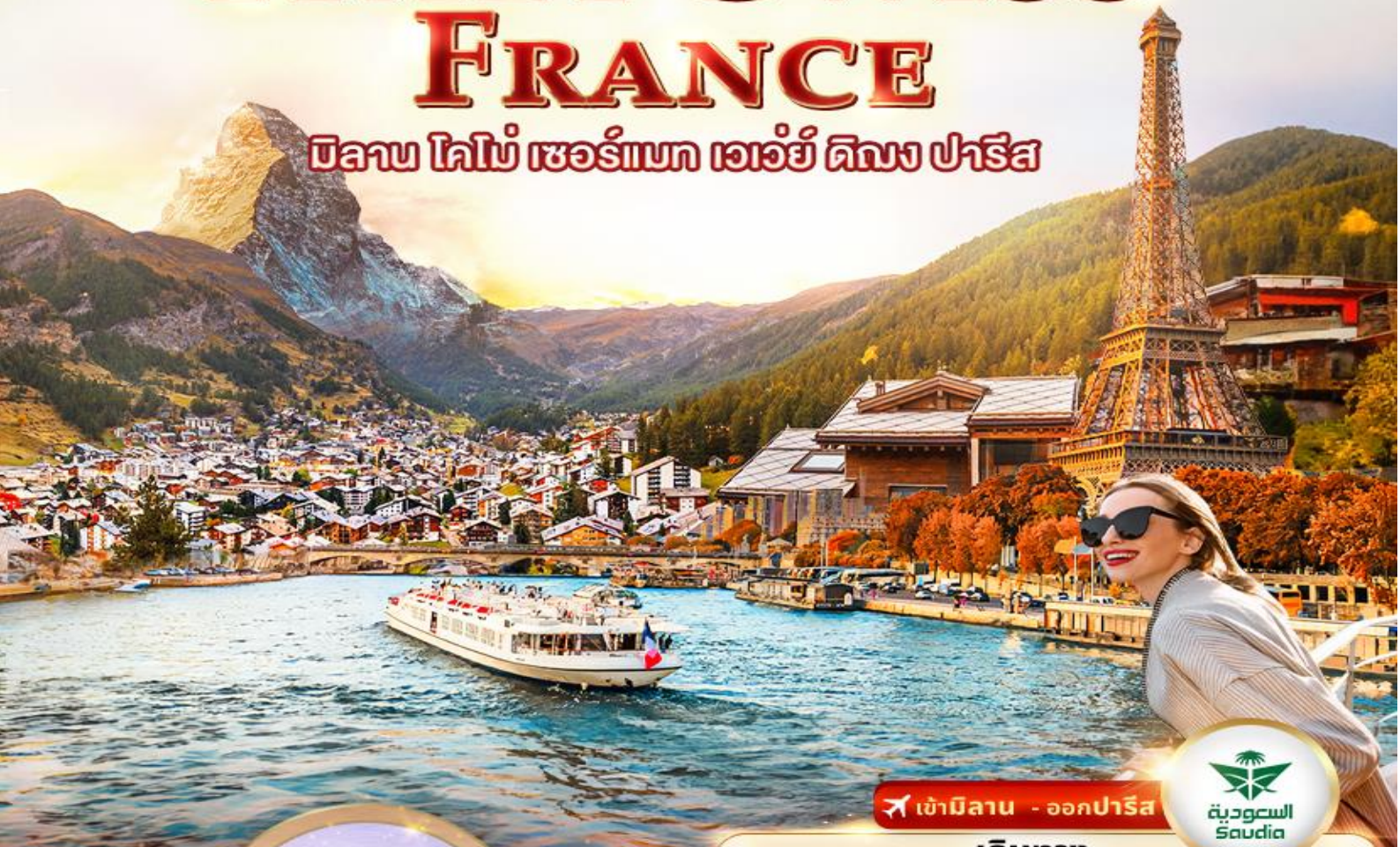




**ISV71**  
**8วัน 5คืน**

Popular Classic  
**ITALY SWISS**  
**FRANCE**

บิลาน ไคโม้ เซอร์แมท เวอีย์ ดินง ปารีส



✈ เข้ามิลาน - ออกปารีส



เดินทาง

18-25 ต.ค. 67

04-11 พ.ย. 67 / 18-25 พ.ย. 67

ราคาเริ่มต้น

**64,888.-**

เยือนหมู่บ้านเซอร์แมท เมืองตากอากาศวิวิลักษณ์  
มหาวิหารดูโอโมแห่งมิลาน ทะเลสาบโคโมสวยที่สุดในโลก  
ชมวิวยอดเขาแมทเทอร์ฮอร์น เวอีย์ รูปปั้นชาลี แชปลิน  
เช็คอินปารีส หอไอเฟล ประตูชัย พิพิธภัณฑ์ลูฟร์ มงต์มาตร์  
ล่องเรือแม่น้ำแซนชมวิวเมืองโดย บาโต มุช  
ช้อปปิ้งจิวเวลรี่เมืองเซลีเซ่ เอาท์เล็ตและห้างปลอดภาษี

บริการนำดื่มวันละ 1 ขวด **ฟรี!** ปลั๊กไฟยูนิเวอร์แซล

กาสิโน 15 ท่านออกเดินทาง พร้อมหัวหน้าทัวร์คนไทย



🍴 เกี่ยวครบทุกวัน

🏠 พักโรงแรมดี 3 - 4 ดาว

🍽️ อาหาร 10 มื้อ + อาหารบนเครื่องบิน

🧳 น้ำหนักกระเป๋า 23 KG จำนวน 2 ใบ + Carry On 7 KG



เมนูพิเศษ

**หอยแอสคาโก้**



วันที่	โปรแกรมท่องเที่ยว	เช้า	เที่ยง	เย็น	โรงแรม
1	ทำอากาศยานนานาชาติสุวรรณภูมิ ประเทศไทย				
2	SV849 BKK-JED 02.15-06.30 ทำอากาศยานนานาชาติสุวรรณภูมิ - ทำอากาศยานนานาชาติคิงอับดุลลาฮิส แวะพักเปลี่ยนเครื่อง ทำอากาศยานมิลาโนมิลเปนา ประเทศอิตาลี - SV211 JED-MXP 09.30-14.00 เมืองมิลาน - มหาวิหารดูโอโมแห่งมิลาน - ห้างกัลเลอรี่อวิตโตรียเอมานูเอเลเชคอนโด			🍴	NH Milano Fiera หรือระดับใกล้เคียง
3	เมืองมิลาน - เมืองโคโม - เมืองกาซ - นั่ง Shuttle Train สู่หมู่บ้านเซอร์แมท - ชมวิวยอดเขาแมทเทอร์ฮอร์น นั่ง Shuttle train สู่เมืองกาซ Optional tour!! นั่งรถไฟสาย Gornergrat bahn	🍴			Hotel Mountime หรือระดับใกล้เคียง
4	เมืองกาซ - เมืองเวเวย์ - สำนักงานใหญ่ของบริษัทเนสท์เล่ - รูปปั้น ชาลี แซปลิน - โบสถ์เซนต์มาร์ติน - เมืองโลซาน - ศาลาไทย - เมืองดิงง	🍴	🍴	🍴	Ibis Dijon Centre Clemenceau หรือระดับใกล้เคียง
5	เมืองดิงง - เมืองเซริส - เอาท์เล็ท ลาวาลเล่ - เมืองปารีส - หอไอเฟล - จตุรัสคองคอร์ด	🍴		🍴	Mercure Paris Vellizy หรือระดับใกล้เคียง
6	เมืองปารีส - ประตูชัยฝรั่งเศส - ซอปปิงถนนฌ็องเซลิเซ่ - พิพิธภัณฑ์ลูฟร์ - ห้างปลอดภาษี Benlux Louvre duty free - ห้างแกลเลอรี่ ลาฟาแยตต์ - ล่องเรือแม่น้ำแซน โดย บาโตมูช	🍴	🍴		Mercure Paris Vellizy หรือระดับใกล้เคียง
7	เมืองปารีส - มหาวิหารซาเคร-เกอร์ บาซิลิกา - ทำอากาศยานนานาชาติปารีส-ชาร์ล เดอ โกล - ทำอากาศยานนานาชาติคิงอับดุลลาฮิส แวะพักเปลี่ยนเครื่อง SV126 CDG-JED 15.55-22.45	🍴			
8	ทำอากาศยานนานาชาติคิงอับดุลลาฮิส - ทำอากาศยานนานาชาติสุวรรณภูมิ ประเทศไทย SV844 JED-BKK 01.30-13.45				

วันเดินทาง	ราคาผู้ใหญ่ (บาท)	ราคาเด็ก 2-11 ปี (บาท)	พักเดี่ยว / เดินทาง ท่านเดียว เพิ่ม (บาท)	ที่นั่ง
18-25 ตุลาคม 2567	65,888	ไม่มีราคาเด็ก	14,500	25



บริษัท เวิลด์ เอเชียทริปส์  
WORLD ASIA TRIPS

Hotline : 080-5035929 , 061-6493232

Telaphone : 052-055973

E-mail : asiatrips-op@hotmail.com

Line ID : asiatrips

Website : https://www.worldasia-trips.com



378/7 หมู่ 5 บ้านป่าดง ตำบลศรีมก  
อำเภอเมือง จังหวัดเชียงราย 57100

ผ่านการรับรองจาก



(R)egistered

ใบอนุญาตเลขที่ 21/00981

เลขประจำตัวผู้เสียภาษี 0-5735-60000-73-0

04-11 พฤศจิกายน 2567	64,888	( Infant ไม่เกิน 2 ปี ราคา 14,500 บาท)	25
18-25 พฤศจิกายน 2567	64,888		
<b>กรณีที่มีตั๋วเครื่องบินแล้วหักออกจากราคาทัวร์</b>		<b>20,000 บาท</b>	
<b>&gt;&gt; ราคาทัวร์ไม่รวมค่าวีซ่าและค่าบริการ 5,900 บาท &lt;&lt;</b>			

■ FLIGHT:

DEPARTURE : SV849 BKK-JED 02.15-06.30 / SV211 JED-MXP 09.30-14.00

RETURN : SV126 CDG-JED 15.55-22.45 / SV844 JED-BKK 01.30-13.45



**\*\* คณะเดินทางวันที่ 04-11 พฤศจิกายน 67 และ 18-25 พฤศจิกายน เกี่ยวบินขาไปและเกี่ยวบินขากลับมีปรับเวลาดังนี้**

DEPARTURE : SV849 BKK-JED 01.05-06.00 // SV211 JED-MXP 10.15-14.10

RETURN : SV126 CDG-JED 15.15-22.55 // SV844 JED-BKK 01.55-13.40

**วันที่หนึ่ง** ท่าอากาศยานนานาชาติสุวรรณภูมิ ประเทศไทย

22.30 น. พร้อมกัน ณ ท่าอากาศยานนานาชาติสุวรรณภูมิ ประเทศไทย อาคารผู้โดยสารระหว่างประเทศขาออกชั้น 4 เคาน์เตอร์ สายการบิน Saudi Arabian Airlines (SV) โดยมีเจ้าหน้าที่บริษัทฯ คอยอำนวยความสะดวก

**วันที่สอง** ท่าอากาศยานนานาชาติสุวรรณภูมิ - ท่าอากาศยานนานาชาติคิงอับดุลลาซิส แวะพักเปลี่ยนเครื่อง - ท่าอากาศยานมิลาโนมัลเปนซา ประเทศอิตาลี - เมืองมิลาน - มหาวิทยาลัยโอมแห่งมิลาน - ห้างกาลเลรีอาวิตโตริโอเอมานูเอเลเชคอนโด 🍽️ อาหาร เย็น

02.15 น. นำท่านเดินทางสู่ เมืองมิลาน ประเทศอิตาลี โดยสายการบิน Saudi Arabian Airlines (SV) เกี่ยวบิน SV849

06.30 น. เดินทางถึง ท่าอากาศยานนานาชาติคิงอับดุลลาซิส ประเทศซาอุดีอาระเบีย **แวะพักเปลี่ยนเครื่อง**

09.30 น. นำท่านเดินทางสู่ ท่าอากาศยานมิลาโนมัลเปนซา ประเทศอิตาลี เกี่ยวบิน SV211



- 14.00 น. เดินทางถึง ท่าอากาศยานมิลานโนมัลเปนา ประเทศอิตาลี นำท่านผ่านขั้นตอนการตรวจคนเข้าเมืองและพิธีการทางศุลกากร (เวลาท้องถิ่นช้ากว่าประเทศไทย 5 ชั่วโมง) นำท่านเดินทางต่อไปยังจุดศูนย์กลางของ เมืองมิลาน (ระยะทาง 51 กม. / 1 ชม.) หรือที่คนอิตาลีเรียกว่า มิลานโน (Milano) เป็นเมืองหลวงทางแฟชั่นของโลกแข่งกับปารีส จากนั้นนำท่านถ่ายรูปด้านนอก มหาวิหารดูโอโมแห่งมิลาน (Duomo di Milano) เป็นสถาปัตยกรรมแบบโกธิคที่ใหญ่โตเป็นอันดับสามของโลก ใช้เวลาสร้างเสร็จกว่า 400 ปี ด้านนอกมีหลังคายอดเรียวยาวแหลมที่ทำจากหินอ่อนจำนวน 135 ยอด มีรูปปั้นทองขนาด 4 เมตร ของพระแม่มาดอนน่าเป็นสง่า อิสระช้อปปิ้งที่ ห้างกัลเลรีอวิตโตริโอเอมานูเอเลเซคอนโด (Galleria Vittorio Emanuele II) เป็นหนึ่งในศูนย์การค้าที่เก่าแก่ที่สุดในโลก คลุมด้วยหลังคาทรงโค้ง ตั้งอยู่ในใจกลางเมืองมิลาน



เย็น ๑๐ รับประทานอาหารเย็น (มื้อที่ 1)

ที่พัก : NH Milano Fiera หรือโรงแรมระดับใกล้เคียงกัน

(ชื่อโรงแรมที่ท่านพัก ทางบริษัทจะทำการแจ้งพร้อมใบนัดหมาย 5-7 วันก่อนวันเดินทาง)

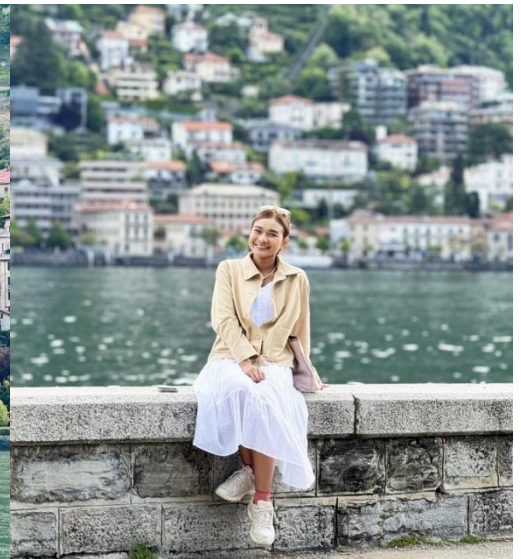
วันที่สาม เมืองมิลาน – เมืองโคโม – เมืองทาช – นั่ง Shuttle Train สู่ หมู่บ้านเซอร์แมท – ชมวิวยอดเขาแมทเทอร์ฮอร์น –  
นั่ง Shuttle train สู่ เมืองทาช Optional tour!! นั่งรถไฟสาย Gornergratbahn

๑๐ อาหาร เช้า

เช้า ๑๐ รับประทานอาหารเช้า ณ โรงแรม (มื้อที่ 2)



นำท่านเดินทางสู่ เมืองโคโม (Como) (ระยะทาง 51 กม. / 45 นาที) ตั้งอยู่บริเวณพรมแดนกับประเทศ สวิตเซอร์แลนด์ โคโมเป็นเมืองที่ตั้งอยู่ในเทือกเขาแอลป์ พาทุกท่านไปเก็บภาพความประทับใจกับ ทะเลสาบโคโม (Lake Como) มีรูปร่างลักษณะเฉพาะทำให้มีถึงอักษระตัว Y กลับด้าน ที่โด่งดังไปทั่วโลก เป็นผลมาจากการละลายของธารน้ำแข็งรวมกับการกัดเซาะของแม่น้ำ Adda โบราณทำให้เกิดทางแยกเป็นตัว Y และยังเป็นทะเลสาบมีทิวทัศน์ที่งดงามที่สุดแห่งหนึ่งในโลก



นำท่านเดินทางสู่ เมืองทาช (Tasch) (ระยะทาง 227 กม. / 3.30 ชม.) จากนั้นเดินทางสู่ หมู่บ้านเซอร์แมท Zermatt ด้วย Shuttle Train จากสถานีรถไฟทาชสู่สถานีรถไฟเซอร์แมท (ราคาตั๋วรวมค่าโดยสารสำหรับการเดินทางสู่เซอร์แมทแล้ว) ให้ท่านเดินเที่ยวชมหมู่บ้านเซอร์แมทที่มีบรรยากาศสบายๆ ล้อมด้วยเขาสูงสวยงาม เป็นเมืองที่ปลอดมลพิษทางอากาศเพราะยานพาหนะในเมืองไม่ใช้น้ำมันเชื้อเพลิง แต่ใช้แบตเตอรี่เท่านั้น จากเมืองด้านล่างนี้ถ้าสภาพอากาศดีท่านจะสามารถมองเห็น ยอดเขาแมทเทอร์ฮอร์น ที่ได้ชื่อว่าเป็นยอดเขาที่มีรูปทรง





สวยที่สุดในสวิส เป็นสามเหลี่ยมคล้ายปิรามิดที่จุดสูงสุดบนยอด และมีความโดดเด่นเอกลักษณ์เฉพาะตัวนี้เคยเป็นโลโก้ของช็อคโกแลตดังกับเบอร์โรน

ให้เวลาท่านอิสระเลือกเดินชมบรรยากาศความสวยงามของหมู่บ้านเซอร์แมทตามอริยาศัย หรือเลือกซื้อ **Optional tour!** นั่งรถไฟสาย **Gornergratbahn** หรือที่รู้จักกันในชื่อ **รถไฟไต่เขา** ขึ้นสู่ยอดเขากอร์นเนอร์แกรต (Gornergrat) เพื่อชมความสวยงามของยอดเขา Matterhorn โดยรถไฟเริ่มปีนไต่ระดับขึ้น ระหว่างทางมีไฮไลท์ของธรรมชาติพร้อมวิวของ Matterhorn ซึ่งส่วนใหญ่ปกคลุมด้วยหิมะเกือบตลอดทั้งปี (**ค่านั่งรถไฟสาย Gornergratbahn ไม่รวมในค่าทัวร์**)



เที่ยง/เย็น อีระอาหารกลางวันและเย็นตามอริยาศัยเพื่อเป็นการไม่รบกวนเวลาของท่าน

จากนั้นนำท่านเดินทางสู่ **เมืองทาช (Tasch)** ด้วย Shuttle Train จากสถานีรถไฟเซอร์แมท สู่ สถานีรถไฟทาช ที่พัก : Hotel Mountime หรือโรงแรมระดับใกล้เคียงกัน

(ชื่อโรงแรมที่ท่านพัก ทางบริษัทจะทำการแจ้งพร้อมใบนัดหมาย 5-7 วัน ก่อนวันเดินทาง)

วันที่สี่

เมืองทาช - เมืองเวเวย์ - สำนักงานใหญ่ของบริษัทเนสท์เล่ - ภูปิ่น ชาลี แซปลิน - โบสถ์เซนต์มาร์ติน - เมืองโลซาน - ศาลาไทย - เมืองดิลง

🍴 อาหาร เช้า,เที่ยง,เย็น



เช้า ๑๑ รับประทานอาหารเช้า ณ โรงแรม (มือที่3)

นำท่านเดินทางสู่ เมืองเวเวย์ (Vevey) (ระยะทาง 90 กม./ 1.30 ชม.) เมืองที่แสนโรแมนติก ถูกขนานนามให้เป็นไข่มุกแห่งริเวียร์าสวิส และยังเป็นที่ตั้งของสำนักงานใหญ่ด้านอาหารของโลกอย่าง บริษัทเนสท์เล่ (Nestle) อีกด้วย นำท่านถ่ายรูปกับจุดไฮไลท์ของเมือง รูปปั้น "ชาลี แชปลิน" (Chaplin Statue) ชาวอังกฤษที่มีผลงานสร้างชื่อเสียงในอเมริกาและเลือกเวเวย์เป็นสถานที่ในบั้นปลายของชีวิต โบสถ์เซนต์มาร์ติน (St.Martin's Church) เป็นโบสถ์ที่เก่าแก่ที่สุดในเวเวย์ ตั้งอยู่ในจัตุรัสกลางและหันหน้าไปทางทะเลสาบ มีหอรบ่งที่มีนาฬิกาสี่ด้านบนหอคอยทรงสี่เหลี่ยมแม้จะไม่ได้สูงนัก แต่ก็ตั้งตระหง่านอยู่ใจกลางเมือง จากนั้นนำท่านสู่ เมืองโลซาน (Lausanne) (ระยะทาง 19 กม. / 30 นาที) เป็นเมืองหลวงของโอลิมปิกโลกและยังเคยเป็นเมืองที่อยู่ในหลวง รัชการที่ 9 เคยประทับและทรงเล่าเรียนในสมัยที่พระองค์ยังทรงพระเยาว์

เที่ยง ๑๑ รับประทานอาหารกลางวัน (มือที่4)





นำท่านถ่ายรูปกับ ศาลาไทย (Pavillon Thailandais) ที่รัฐบาลไทยส่งไปตั้งในสวนสาธารณะของเมืองโลซาน



จากนั้นเดินทางสู่ เมืองดีฌง (Dijon) ประเทศฝรั่งเศส (ระยะทาง 200 กม./ 3 ชม.) เป็นเมืองที่มีชื่อเสียงในเรื่องของไวน์ชั้นเลิศ และยังเป็นเมืองที่มีความเกี่ยวข้องกับคริสต์ศาสนามากอีกด้วย

เย็น ๑๑ รับประทานอาหารเย็น (มื้อที่ ๕)

ที่พัก: Ibis Dijon Centre Clemenceau หรือระดับใกล้เคียงกัน

(ชื่อโรงแรมที่ท่านพักทางบริษัทจะทำการแจ้งพร้อมใบนัดหมาย 5-7 วัน ก่อนวันเดินทาง)

วันที่ห้า เมืองดีฌง - เมืองเซรีส - เอาท์เล็ท ลาวาลล์ - เมืองปารีส - หอไอเฟล - จัตุรัสคองคอร์ด อาหาร เช้า,เย็น





เช้า

๑๐ รับประทานอาหารเช้า ณ โรงแรม (มื้อที่ 6)

จากนั้นนำท่านเดินทางสู่ เมืองเซร์ริส (Serris) (ระยะทาง 318 กม. / 4.45 ชม.) เป็นย่านชานเมืองของปารีส ตั้งอยู่นอกบริเวณของดิสเนีย์แลนด์ปารีส มีศูนย์การค้าที่ใหญ่โต และสวนสาธารณะอันกว้างขวางอิสระให้ท่านได้ช้อปปิ้งตามอรัยาศัยที่เอาท์เล็ต ลาวาลเล่ (La Vallée Village Outlet) จำหน่ายสินค้าแบรนด์เนมชื่อดังต่างๆ อยู่หลาย 10 แแบรนด์ VERSACE หนึ่งในแบรนด์ที่ได้รับความนิยมในไทย และยังมี GUCCI, LACOSTLE, ERIC BOMPARD หรือBACCARAT



เที่ยง

๑๑ อีศระอาหารกลางวันตามอรัยาศัยเพื่อเป็นการไม่รบกวนเวลาช้อปปิ้งของท่าน

จากนั้นนำท่านเดินทางสู่ เมืองปารีส (Paris) (ระยะทาง 39 กม. / 1.30 ชม.) เมืองหลวงประเทศฝรั่งเศส ตั้งอยู่บนแม่น้ำแซน ผู้คนเรียกว่า "เมืองแห่งความรัก" เพราะบรรยากาศโรแมนติก และได้ขึ้นชื่อว่าเป็นเมืองแห่งศิลปะให้ท่านได้ถ่ายรูปเป็นที่ระลึกบริเวณด้านนอก หอไอเฟล (Eiffel Tower) แลนด์มาร์คสำคัญของประเทศฝรั่งเศส และยังเป็นหนึ่งในสิ่งก่อสร้างที่มีชื่อเสียงที่สุดในโลกอีกด้วย ตัวอาคารก่อสร้างโดยโครงเหล็กทั้งหมด สูงเท่ากับตึก 81 ชั้น นำท่านเดินทางสู่ จตุรัสคองคอร์ด (Place de la Concorde) เป็นสถานที่แห่งความทรงจำ





ทางประวัติศาสตร์ใจกรุงปารีส เป็นสัญลักษณ์ของสงครามกลางเมืองและการปฏิวัติการปกครองของฝรั่งเศส

เย็น ๑๐ รับประทานอาหารเย็น (มื้อที่7) เมนูพิเศษ!! หอย Escargot

ที่พัก : Mercure Paris Vellizy หรือโรงแรมระดับใกล้เคียงกัน

(ชื่อโรงแรมที่ท่านพัก ทางบริษัทจะทำการแจ้งพร้อมใบนัดหมาย 5-7 วันก่อนวันเดินทาง)

วันที่หก เมืองปารีส - ประตูชัยฝรั่งเศส - ถนนฌ็องเซลิเซ่ - พิพิธภัณฑ์ลูฟร์ - ห้างปลอดภาษี Benlux Louvre duty free - ห้างแกลเลอรี ลาฟาแยตต์ - ล่องเรือแม่น้ำแซน โดย บาโต มูซ อาหาร เช้า,เที่ยง

เช้า ๑๑ รับประทานอาหารเช้า ณ โรงแรม (มื้อที่8)  
นำท่านเช็กอิน ประตูชัยฝรั่งเศส (Arc de Triomphe) ที่มีอายุกว่า 200 ปี และถูกจัดอันดับประตูชัยที่ใหญ่อันดับ 2 ของโลก มีรูปแกะสลักที่เป็นสัญลักษณ์แห่งชัยชนะ รวมทั้งสฤติการเสียดสะแแก้ววีรชนทหารกล้า ให้ท่านอิสระช้อปปิ้งถนนที่มีชื่อเสียงโด่งดังที่สุดในฝรั่งเศส ถนนฌ็องเซลิเซ่ (Champs Elysees) ย่านศูนย์กลางการค้าระดับพรีเมียม แหล่งรวมสินค้าแบรนด์ดังระดับโลกทุกแบรนด์ ร้านอาหารที่มีความหรูหรา เป็นย่านการค้าที่มีค่าเช่าที่แพงที่สุดในโลก และยังถูกจัดอันดับให้เป็นถนนที่สวยงามที่สุดในโลก





จากนั้นนำท่านเยี่ยมชมด้านนอก พิพิธภัณฑ์ลูฟร์ (Louvre Museum) เป็นพิพิธภัณฑ์ศิลปะและโบราณคดี หนึ่งในพิพิธภัณฑ์ที่ใหญ่ที่สุดและโด่งดังที่สุดในโลก โดยมีผู้เข้าชมมากกว่า 9 ล้านคนต่อปี



พิเศษ! หอย Escargot



**Highlight!** อาหารขึ้นชื่อฝรั่งเศส หอย  
เอสคาโก้ ในภาษาฝรั่งเศสเรียกว่า  
Escargots au beurre persillé หอยอบที่  
ปรุงด้วยกระเทียม เนย และสมุนไพร  
ถือเป็นเมนูเรียกน้ำย่อยชั้นดี 😊



เที่ยง ๑๐ รับประทานอาหารกลางวัน (มื้อที่๑)





**อิสระช้อปปิ้งที่ ห้างปลอดภาษี Benlux Louvre duty free** เป็นห้างชื่อดังใจกลางกรุงปารีส ซึ่งคุณจะได้พบกับสินค้าแบรนด์ชั้นนำต่างๆ จากทั่วโลก **ห้างแกลเลอรี ลาฟาแยตต์ (Galeries Lafayette)** เป็นห้างหรูที่มีชื่อเสียงมากที่สุดแห่งหนึ่งของปารีส ภายในอาคารที่มีสถาปัตยกรรมที่สวยงาม ในปัจจุบันมีสาขาแบ่งอยู่ตามเมืองใหญ่ๆ ทั้งในประเทศและนอกประเทศ รวมแล้วทั้งหมด 61 แห่ง **เปิดประสบการณ์ ล่องเรือแม่น้ำแซน โดย บาโต มูช (Bateaux-Mouches)** (ประมาณ 1 ชั่วโมง) มีการบรรยายเกี่ยวกับประวัติเมืองปารีสตลอดทั้งสาย การเดินทางระหว่างสองข้างทางที่เต็มไปด้วยสถาปัตยกรรมต่างๆ ไม่ว่าจะเป็น มหาวิหารน็อกทร์-ดาม, หอไอเฟล พิพิธภัณฑ์ลูฟร์ เป็นต้น

**เย็น** ๑๑ อิสระอาหารเย็นตามอัธยาศัยเพื่อเป็นการไม่รบกวนเวลาช้อปปิ้งของท่าน

ที่พัก : Mercure Paris Vellizy หรือโรงแรมระดับใกล้เคียงกัน

(ชื่อโรงแรมที่ท่านพัก ทางบริษัทจะทำการแจ้งพร้อมใบนัดหมาย 5-7 วันก่อนวันเดินทาง)

**วันที่เจ็ด**

เมืองปารีส - มหาวิหารซาเคร-เกอร์ บาซิลิกา - ท่าอากาศยานนานาชาติปารีส-ชาร์ล เดอ โกล -  
ท่าอากาศยานนานาชาติคิงอับดุลลาซิส แวะพักเปลี่ยนเครื่อง

๑๑ อาหาร เช้า



**เช้า** ๑๑ รับประทานอาหารเช้า ณ โรงแรม (มื้อที่ 10)

นำท่านเดินทางสู่ **มหาวิหารซาเคร-เกอร์ บาซิลิกา (The Basilica of the Sacred Heart of Paris)** (ระยะทาง 6 กม. / 45 นาที) สถานที่ที่ถูกขนานนามว่าเป็น "หัวใจอันศักดิ์สิทธิ์ของปารีส" ตั้งอยู่บนยอดเนินเขามงต์มาตร์ เขาแห่งเดียวในกรุงปารีส



**เที่ยว** ๑๑ | อีสรอาหารกลางวันตามอริยาศัยเพื่อเป็นการไม่รบกวนเวลาช้อปปิ้งของท่าน  
ได้เวลาอันสมควรนำท่านเดินทางสู่ ท่าอากาศยานนานาชาติปารีส-ชาร์ล เดอ โกล ประเทศฝรั่งเศส (ระยะทาง  
81 กม./ 1.15 ชม.) เพื่อเดินทางกลับสู่ประเทศไทย

15.55 น. เดินทางกลับประเทศไทย โดยสายการบิน **Saudi Arabian Airlines (SV)** เที่ยวบินที่ **SV126**

22.45 น. เดินทางถึง ท่าอากาศยานนานาชาติคิงอับดุลลาซิส ประเทศซาอุดีอาระเบีย **แวะพักเปลี่ยนเครื่อง**

**วันที่แปด** ท่าอากาศยานนานาชาติคิงอับดุลลาซิส - ท่าอากาศยานนานาชาติสุวรรณภูมิ ประเทศไทย

01.30 น. เดินทางกลับประเทศไทย โดย **สายการบิน Saudi Arabian Airlines (SV)** เที่ยวบินที่ **SV844**

13.45 น. เดินทางถึง ท่าอากาศยานนานาชาติสุวรรณภูมิ ประเทศไทย โดยสวัสดิภาพ

\*\*\*\*\*

หมายเหตุ\* โปรแกรมอาจมีการสลับวันหรือเปลี่ยนแปลงไปตามความเหมาะสมโดยไม่แจ้งให้ทราบล่วงหน้า  
ขึ้นอยู่กับสถานการณ์ท้องถิ่น สถานที่ท่องเที่ยว เทศกาล หรือ สภาพอากาศท้องถิ่น ณ เวลานั้น  
ทั้งนี้การเปลี่ยนทางบริษัทจะคำนึงถึงประโยชน์และความปลอดภัยของท่านเป็นหลักสำคัญ



## เงื่อนไขการให้บริการ

- ▶ การเดินทางครั้งนี้จะต้องมีจำนวน 15 ท่านขึ้นไป กรณีไม่ถึงจำนวนดังกล่าว
  - จะส่งจอยน์ทัวร์กับบริษัทที่มีโปรแกรมใกล้เคียงกัน
  - หรือเลื่อน หรือยกเลิกการเดินทาง โดยทางบริษัทจะทำการแจ้งให้ท่านทราบล่วงหน้าก่อนการเดินทาง 15 วัน
  - หรือขอสงวนสิทธิ์ในการปรับราคาค่าบริการเพิ่ม (ในกรณีที่ผู้เดินทางไม่ถึง 15 ท่าน และท่านยังประสงค์เดินทางต่อ) โดยทางบริษัทจะทำการแจ้งให้ท่านทราบก่อนล่วงหน้า
- ▶ ในกรณีที่ลูกค้าต้องออกตัวโดยสารภายในประเทศ กรุณาติดต่อเจ้าหน้าที่ของบริษัทฯ ก่อนทุกครั้ง มิฉะนั้นทางบริษัทจะไม่รับผิดชอบใดๆ ทั้งสิ้น
- ▶ การจองทัวร์และชำระค่าบริการ
  - กรุณาชำระค่ามัดจำ **ท่านละ 30,000 บาท + ค่าบริการทำวีซ่า 5,900 บาท (35,900 บาท)**
  - กรุณาส่งสำเนาหน้าพาสปอร์ตและแบบฟอร์มกรอกข้อมูลยื่นวีซ่าพร้อมเอกสารชำระมัดจำค่าทัวร์
  - ค่าทัวร์ส่วนที่เหลือชำระ 20-25 วัน ก่อนออกเดินทาง กรณีบริษัทฯ ต้องออกตัวหรือวีซ่าออกใกล้วันเดินทางท่านจำเป็นต้องชำระค่าทัวร์ส่วนที่เหลือตามที่บริษัทกำหนดแจ้งเท่านั้น

**\*\*สำคัญ\*\*** สำเนาหน้าพาสปอร์ตผู้เดินทาง (จะต้องมีอายุเหลือมากกว่า 6 เดือน ก่อนหมดอายุนับจากวันเดินทางไป-กลับและจำนวนหน้าหนังสือเดินทางต้องเหลือว่างสำหรับติดวีซ่าไม่ต่ำกว่า 3 หน้า) **\*\*กรุณาตรวจสอบก่อนส่งให้บริษัทมิฉะนั้นทางบริษัทจะไม่รับผิดชอบกรณีพาสปอร์ตหมดอายุ\*\*** กรุณาส่งพร้อมพร้อมหลักฐานการโอนเงินมัดจำเงื่อนไขการยกเลิกและคืนค่าทัวร์

## เงื่อนไขการยกเลิก

1. กรณีที่นักท่องเที่ยวต้องการขอยกเลิกการเดินทาง
  - ยกเลิกการเดินทาง 45 วันก่อนการเดินทางขึ้นไป **คืนเงินทั้งหมด** (ทางบริษัทฯ ขอเก็บค่าใช้จ่ายตามที่ เกิดขึ้นจริงเช่น ค่าวีซ่า ค่ามัดจำตัวเครื่องบิน ค่ามัดจำโรงแรม ค่าวีซ่า หรืออื่นๆ)
  - ยกเลิกการเดินทาง 25-45 วันก่อนการเดินทาง **คืนมัดจำ 50%** (ทางบริษัทฯ ขอเก็บค่าใช้จ่ายตามที่ เกิดขึ้นจริงเช่น ค่าวีซ่า ค่ามัดจำตัวเครื่องบิน ค่ามัดจำโรงแรม หรืออื่นๆ )
  - ยกเลิกการเดินทางน้อยกว่า 25 วันก่อนการเดินทาง **เก็บค่าใช้จ่ายทั้งหมด**ตามราคาทัวร์ที่ตามระบุในโปรแกรม
2. กรณีผู้เดินทางถูกปฏิเสธการเข้า-ออกประเทศ ทางบริษัทฯ ขอสงวนสิทธิ์ในการไม่คืนเงินค่าทัวร์ทั้งหมด



3. เมื่อท่านออกเดินทางไปกับคณะแล้ว ถ้าท่านงดการใช้บริการรายการใดรายการหนึ่ง หรือไม่เดินทาง พร้อมคณะถือว่าท่านสละสิทธิ์ ไม่อาจเรียกร้องค่าบริการและเงินมัดจำคืน ไม่ว่ากรณีใดๆ ทั้งสิ้น
4. กรณีเจ็บป่วย จนไม่สามารถเดินทางได้จะต้องมีใบรับรองแพทย์จากโรงพยาบาลรับรอง ทางบริษัทขอสงวนสิทธิ์เรียกเก็บค่าใช้จ่ายตามที่เกิดขึ้นจริง
5. กรณีวีซ่าถูกปฏิเสธจากสถานทูต (วีซ่าไม่ผ่าน) ทางบริษัทจะทำการเก็บค่าใช้จ่ายตามที่เกิดขึ้นจริงดังต่อไปนี้
  - ค่าธรรมเนียมและค่าบริการยื่นวีซ่า ทางสถานทูตจะไม่คืนค่าธรรมเนียมใดๆทั้งสิ้นแม้ว่าจะผ่านหรือไม่ผ่านพิจารณา
  - ค่ามัดจำตัวเครื่องบิน หรือค่าตัวเครื่องบิน (กรณีออกตัวเครื่องบินแล้ว) ซึ่งตัวเป็นเอกสารที่สำคัญในการยื่นวีซ่า หากท่านไม่ผ่านการพิจารณา ท่านจะเสียค่าตัวตามจริง
  - ค่าห้องโรงแรมที่พัก ตามกฎท่านจะต้องโดนค่าห้องหากท่านไม่ปรากฏตัวตามวันที่เข้าพัก ทางโรงแรมจะยึดค่าห้อง ในทันที
  - ค่าส่วนต่างในกรณีที่คุณไปออกเดินทางไม่ครบตามจำนวน
6. ตามพระราชบัญญัติธุรกิจนำเที่ยวและมัคคุเทศก์ พ.ศ. 2551 หมวด 2 ธุรกิจนำเที่ยว การยกเลิกการเดินทางของนักท่องเที่ยว ผู้ประกอบธุรกิจนำเที่ยวมีค่าใช้จ่ายที่ได้จ่ายจริงเพื่อเตรียมการจัดนำเที่ยวให้นำมาหักจากเงินค่าบริการที่ต้องจ่าย ทั้งนี้ ผู้ประกอบธุรกิจนำเที่ยวแสดงหลักฐานให้นักท่องเที่ยวทราบ เช่น ค่าวีซ่า ค่ามัดจำตัวเครื่องบิน ค่าโรงแรม หรืออื่นๆ

กรณีจองทัวร์วันหยุดเทศกาล วันหยุดนักขัตฤกษ์ วันหยุดยาวต่อเนื่อง หากได้มีการแจ้งยกเลิกทัวร์ ทางบริษัทฯ ขอสงวนสิทธิ์เก็บค่าทัวร์ทั้งหมด โดยไม่มีเงื่อนไขใดๆ ทั้งสิ้น

### อัตราค่าบริการนี้รวม

(บริษัท ดำเนินการให้ กรณียกเลิกทั้งหมด หรืออย่างใดอย่างหนึ่ง ไม่สามารถคืนเป็นเงินหรือการบริการอื่นๆ ได้)

1. ค่าตัวโดยสารเครื่องบินไป-กลับ ชั้นประหยัดพร้อมค่าภาษีสนามบินทุกแห่งตามรายการทัวร์ข้างต้น
2. ค่าที่พักห้องละ 2-3 ท่าน ตามโรงแรมที่ระบุไว้ในรายการหรือ ระดับใกล้เคียงกัน
3. ตัวกรุ๊ปไม่สามารถ Upgrade ที่นั่งเป็น Business Class ได้ และต้องเดินทางไป-กลับพร้อมตัวกรุ๊ปเท่านั้นไม่สามารถเลื่อนวันได้ ในกรณีที่ท่านต้องการแยกวันเดินทางกลับหรือไปก่อน โปรดติดต่อเจ้าหน้าที่เพื่อสอบถามราคาอีกครั้ง และการจัดที่นั่งของผู้เดินทาง เป็นการจัดการภายในของสายการบิน ทางบริษัทไม่สามารถเข้าไปเพื่อแทรกแซงได้
4. ค่าอาหาร ค่าเข้าชม และ ค่ายานพาหนะทุกชนิด ตามที่ระบุไว้ในรายการทัวร์ข้างต้น
5. เจ้าหน้าที่บริษัทฯ คอยอำนวยความสะดวกตลอดการเดินทาง



6. ค่าน้ำหนักกระเป๋า **สัมภาระโหลดใต้ท้องเครื่อง 23 กิโลกรัม 2 ใบ และ ถ้อยขึ้นเครื่องได้ 7 กิโลกรัม** และค่าประกัน วนาศภัยเครื่องบินตามเงื่อนไขของแต่ละสายการบินที่มีการเรียกเก็บ และกรณีน้ำหนักสัมภาระเกินท่านต้องเสียค่าปรับตามที่สายการบินเรียกเก็บ
7. การประกันการเดินทาง บริษัทฯ ได้จัดทำแผนประกันภัยการเดินทางสำหรับผู้เดินทางไปต่างประเทศ กับ **Allianz Travel แบบแผนประกันภัย Group tour** โดยแผนประกันจะครอบคลุมอุบัติเหตุต่างๆ ซึ่งเกิดขึ้นภายในวันเดินทาง และลูกค้าต้องทำการรักษาในโรงพยาบาลที่ประกันครอบคลุมการรักษาเท่านั้น (เข้ารับรักษาในรูปแบบอื่นๆ ประกันจะไม่ครอบคลุม) ซึ่งสามารถศึกษาข้อมูลเพิ่มเติมจากเจ้าหน้าที่ได้ กรณีลูกค้าต้องการซื้อประกันเพิ่ม วงเงินคุ้มครอง เพิ่มความคุ้มครอง สามารถแจ้งบริษัทฯ ซึ่งความคุ้มครองและข้อยกเว้น เป็นไปตามเงื่อนไขกรมธรรม์ประกันภัย ประกันภัยเดินทางอันนี้โดยทั้งนี้การทำประกันนี้จากบริษัท มากกว่าข้อบังคับ ตาม พรบธุรกิจนำเที่ยว ที่บังคับให้บริษัทนำเที่ยว ทำประกันเฉพาะอุบัติเหตุในการเดินทางเท่านั้น แต่ทั้งนี้ ท่านสามารถศึกษาเงื่อนไขความคุ้มครองและข้อยกเว้นเพิ่มเติมจากเว็บไซต์ Allianz ได้กรณีท่านต้องการซื้อความคุ้มครองเพิ่มเติมสามารถแจ้งความประสงค์มาที่บริษัทฯ คำนวณปรับอากาศนำเที่ยวตามระบุไว้ในรายการ พร้อมคนขับรถ (กฎหมายไม่อนุญาตให้คนขับรถเกิน 12 ชม./วัน)
8. ค่า Vat 7% และ ค่าภาษีหัก ณ ที่จ่าย 3%

### อัตราค่าบริการนี้ ไม่รวม

1. ค่าทำหนังสือเดินทางไทย และเอกสารต่างด้าวต่างๆ จากท่าน
2. ค่าบริการและยื่นวีซ่าเชงเก้น **5,900 บาท**
3. ค่าใช้จ่ายอื่นๆ ที่นอกเหนือจากรายการระบุ อาทิเช่น ค่าอาหาร เครื่องดื่ม ค่าชกัริด ค่าโทรศัพท์ เป็นต้น
4. ค่าภาษีทุกรายการคิดจากยอดบริการ, ค่าภาษีเดินทาง (ถ้ามีการเรียกเก็บ)
5. ค่าภาษีน้ำมันที่สายการบินเรียกเก็บเพิ่มภายหลังจากทางบริษัทฯ ได้ออกตั๋วเครื่องบิน และได้ทำการขายโปรแกรมไปแล้ว
7. ค่าพนักงานยกกระเป๋าที่โรงแรม
8. ค่าทิปโกลด์ คนขับรถ ท่านละ **70 EUR /ท่าน** สำหรับหัวหน้าทัวร์แล้วแต่ความประทับใจ

กรณีวีซ่าไม่ได้รับการอนุมัติจากสถานทูต (วีซ่าไม่ผ่าน) และท่านได้ชำระค่าทัวร์มาแล้ว ทางบริษัทขอเก็บเฉพาะค่าใช้จ่ายที่เกิดขึ้นจริง เช่นค่าวีซ่าและค่าบริการยื่นวีซ่า/ค่ามัดจำตัวเครื่องบิน

### เงื่อนไขโรงแรมที่พัก





1. เนื่องจากการวางแผนผังห้องพักของแต่ละโรงแรมแตกต่างกัน จึงอาจทำให้ห้องพักแบบห้องเดี่ยว (Single) ,ห้องคู่ (Twin/Double) และห้องพักแบบ 3 ท่าน (Triple Room) ห้องพักต่างประเภทอาจจะไม่ติดกันและบางโรงแรม อาจจะไม่มียอดห้องพักแบบ 3 ท่าน แต่อาจจะได้เป็น 1 เตียงใหญ่กับ 1 เตียงพับเสริม
2. **กรณีพัก 3 ท่าน หากวันที่เข้าพักโรงแรมไม่มีห้อง Triple room (ห้องพัก 3ท่าน) หรือ เตียงเสริม หรือ SOFA BED จำเป็นต้องแยกพัก 2 ห้อง เป็น 1 Twin room (ห้องพัก 2 ท่าน) + 1 Single room (ห้องพักเดี่ยว) ซึ่งท่านจะต้องชำระค่าพักเดี่ยวเพิ่ม** เนื่องจากบางโรงแรมอาจจะมี 1 เตียงใหญ่ และไม่สามารถเสริมเตียงได้
3. โรงแรมยุโรปที่มีลักษณะเป็น Traditional Building ห้องที่เป็นห้องเดี่ยวอาจเป็นห้องที่มีขนาดกะทัดรัด ไม่มีอ่างอาบน้ำ ขึ้นอยู่กับการออกแบบของแต่ละโรงแรมนั้นๆ และห้องแต่ละห้องอาจมีลักษณะแตกต่างกัน ห้องพักต่างประเภทอาจจะไม่ติดกันหรืออยู่คนละชั้น
4. **กรณีห้องพักในเมืองที่ระบุไว้ในโปรแกรมมีเทศกาลวันหยุด มีงานแฟร์ต่างๆ** บริษัทขอจัดที่พักในเมืองใกล้เคียงแทน
5. โรงแรมที่พักรส่วนใหญ่ในยุโรปไม่มีเครื่องปรับอากาศที่สามารถปรับควบคุมความเย็นได้ภายในห้องพัก เนื่องจากสภาพภูมิอากาศหนาวเย็นเกือบทั้งปี

## หมายเหตุ

**หมายเหตุ :** กรุณาอ่านศึกษารายละเอียดทั้งหมดก่อนทำการจอง เพื่อความถูกต้องและความเข้าใจตรงกันระหว่างท่านลูกค้าและบริษัทฯ และเมื่อท่านตกลงชำระเงินมัดจำหรือค่าทัวร์ทั้งหมดกับทางบริษัทฯ แล้ว ทางบริษัทฯ จะถือว่าท่านได้ยอมรับเงื่อนไขข้อตกลงต่างๆ ทั้งหมด

1. บริษัทฯ ขอสงวนสิทธิ์ที่จะเลื่อนการเดินทางหรือปรับราคาค่าบริการขึ้นในกรณีที่มิผู้ร่วมคณะไม่ถึง 15 ท่าน
2. ขอสงวนสิทธิ์การเก็บค่าน้ำมันและภาษีสนามบินทุกแห่งเพิ่ม หากสายการบินมีการปรับขึ้นก่อนวันเดินทาง
3. บริษัทฯ ขอสงวนสิทธิ์ในการเปลี่ยนเที่ยวบิน โดยมีต้องแจ้งให้ทราบล่วงหน้าเนื่องจากสาเหตุต่างๆ
4. บริษัทฯ จะไม่รับผิดชอบใดๆ ทั้งสิ้น หากเกิดกรณีความล่าช้าจากสายการบิน, การยกเลิกบิน, การประท้วง, การนัดหยุดงาน, การก่อการจลาจล, ภัยธรรมชาติ, การนำสิ่งของผิดกฎหมาย ซึ่งอยู่นอกเหนือความรับผิดชอบของบริษัทฯ
5. บริษัทฯ จะไม่รับผิดชอบใดๆ ทั้งสิ้น หากเกิดสิ่งของสูญหาย อันเนื่องเกิดจากความประมาทของท่าน, เกิดจากการโจรกรรม และ อุบัติเหตุจากความประมาทของนักท่องเที่ยวเอง
6. เมื่อท่านตกลงชำระเงินมัดจำหรือค่าทัวร์ทั้งหมดกับทางบริษัทฯ แล้ว ทางบริษัทฯ จะถือว่าท่านได้ยอมรับเงื่อนไขข้อตกลงต่างๆ ทั้งหมด
7. รายการนี้เป็นเพียงข้อเสนอที่ต้องได้รับการยืนยันจากบริษัทฯ อีกครั้งหนึ่ง หลังจากได้สำรองโรงแรมที่พักรในต่างประเทศเรียบร้อยแล้ว โดยโรงแรมจัดในระดับใกล้เคียงกัน ซึ่งอาจจะปรับเปลี่ยนตามที่ระบุในโปรแกรม



8. การจัดการเรื่องห้องพัก เป็นสิทธิ์ของโรงแรมในการจัดห้องพักให้กับกรุ๊ปที่เข้าพัก โดยมีห้องพักสำหรับผู้สูบบุหรี่/ปลอดบุหรี่ได้ โดยอาจจะขอเปลี่ยนห้องได้ตามความประสงค์ของผู้ที่พัก ทั้งนี้ขึ้นอยู่กับความพร้อมให้บริการของโรงแรม และไม่สามารถรับประกันได้
9. กรณีผู้เดินทางต้องการความช่วยเหลือเป็นพิเศษ อาทิเช่น ใช้วีลแชร์ กรุณาแจ้งบริษัทฯ อย่างน้อย 14 วัน ก่อนการเดินทาง มิฉะนั้น บริษัทฯไม่สามารถจัดการได้ล่วงหน้าได้
10. มัคคุเทศก์ พนักงานและตัวแทนของผู้จัด ไม่มีสิทธิ์ในการให้คำสัญญาใดๆ ทั้งสิ้นแทนผู้จัด นอกจากมีเอกสารลงนามโดยผู้มีอำนาจของผู้จัดกำกับเท่านั้น
11. ผู้จัดจะไม่รับผิดชอบและไม่สามารถคืนค่าใช้จ่ายต่างๆ ได้เนื่องจากเป็นการเหมาจ่ายกับตัวแทนต่างๆ ในกรณีที่ผู้เดินทางไม่ผ่านการพิจารณาในการตรวจคนเข้าเมือง-ออกเมือง ไม่ว่าจะเป็นกองตรวจคนเข้าเมืองหรือกรมแรงงานของทุกประเทศในรายการท่องเที่ยว อันเนื่องมาจากการกระทำที่ส่อไปในทางผิดกฎหมาย การหลบหนี เข้าออกเมือง เอกสารเดินทางไม่ถูกต้อง หรือ การถูกปฏิเสธในกรณีอื่นๆ
12. การประกันการเดินทาง บริษัทฯ ได้จัดทำแผนประกันภัยการเดินทางสำหรับผู้เดินทางไปต่างประเทศ กับ Allianz Travel แบบแผนประกันภัย Group tour โดยแผนประกันจะครอบคลุมอุบัติเหตุต่างๆ ซึ่งเกิดขึ้นภายในวันเดินทาง และลูกค้าต้องทำการรักษาในโรงพยาบาลที่ประกันครอบคลุมการรักษาเท่านั้น (เข้ารับรักษาในรูปแบบอื่นๆ ประกันจะไม่ครอบคลุม) ซึ่งสามารถศึกษาข้อมูลเพิ่มเติมจากเจ้าหน้าที่ได้ กรณีลูกค้าต้องการซื้อประกันเพิ่มวงเงินคุ้มครองเพิ่มความคุ้มครอง สามารถแจ้งบริษัทฯ ซึ่งความคุ้มครองและข้อยกเว้น เป็นไปตามเงื่อนไขกรมธรรม์ประกันภัยประกันภัยเดินทางอันนี้โดยทั้งนี้การทำประกันนี้จากบริษัท มากกว่าข้อบังคับ ตาม พรบ ธุรกิจนำเที่ยว ที่บังคับให้บริษัทนำเที่ยว ทำประกันเฉพาะอุบัติเหตุในการเดินทางเท่านั้น แต่ทั้งนี้ ท่านสามารถศึกษาเงื่อนไขความคุ้มครองและข้อยกเว้นเพิ่มเติมจากเว็บไซต์ Allianz ได้กรณีท่านต้องการซื้อความคุ้มครองเพิ่มเติมสามารถแจ้งความประสงค์มาที่บริษัทฯ
13. มัคคุเทศก์ พนักงานและตัวแทนของผู้จัด ไม่มีสิทธิ์ในการให้คำสัญญาใดๆ ทั้งสิ้นแทนผู้จัด นอกจากมีเอกสารลงนามโดยผู้มีอำนาจของผู้จัดกำกับเท่านั้น
14. ผู้จัดจะไม่รับผิดชอบและไม่สามารถคืนค่าใช้จ่ายต่างๆ ได้เนื่องจากเป็นการเหมาจ่ายกับตัวแทนต่างๆ ในกรณีที่ผู้เดินทางไม่ผ่านการพิจารณาในการตรวจคนเข้าเมือง-ออกเมือง ไม่ว่าจะเป็นกองตรวจคนเข้าเมืองหรือกรมแรงงานของทุกประเทศในรายการท่องเที่ยว อันเนื่องมาจากการกระทำที่ส่อไปในทางผิดกฎหมาย การหลบหนี เข้าออกเมือง เอกสารเดินทางไม่ถูกต้อง หรือ การถูกปฏิเสธในกรณีอื่นๆ

## ประกอบการยื่นคำร้องขอวีซ่าเชงเก้น

### ระยะเวลาดำเนินการพิจารณาวีซ่า 25-30 วันทำการ

**ผู้สมัครต้องเดินทางมาแสดงตัว และสแกนลายนิ้วมือ ตามวันเวลาดำเนินการยื่นวีซ่า**  
โปรดดำเนินการตามคำแนะนำของเจ้าหน้าที่ เนื่องจากสถานการณ์มีการเปลี่ยนแปลงข้อกำหนดเงื่อนไข รวมถึงเอกสารที่ใช้สำหรับยื่นคำร้องขอวีซ่าอยู่เป็นประจำ



## 1. พาสปอร์ตเล่มปัจจุบัน (Passport)

มีอายุไม่น้อยกว่า 6 เดือน ก่อนวันหมดอายุ โดยนับจากวันที่เดินทางกลับมาถึงประเทศไทย และมีจำนวนหน้าคงเหลือ ไม่น้อยกว่า 3 หน้า เพื่อให้ทางสถานทูตติดแปะหน้าวีซ่าเซงเก้น (หากมีอายุไม่เพียงพอ กรุณาดำเนินการทำพาสปอร์ตเล่มใหม่ ก่อนจัดส่งให้กับเจ้าหน้าที่)



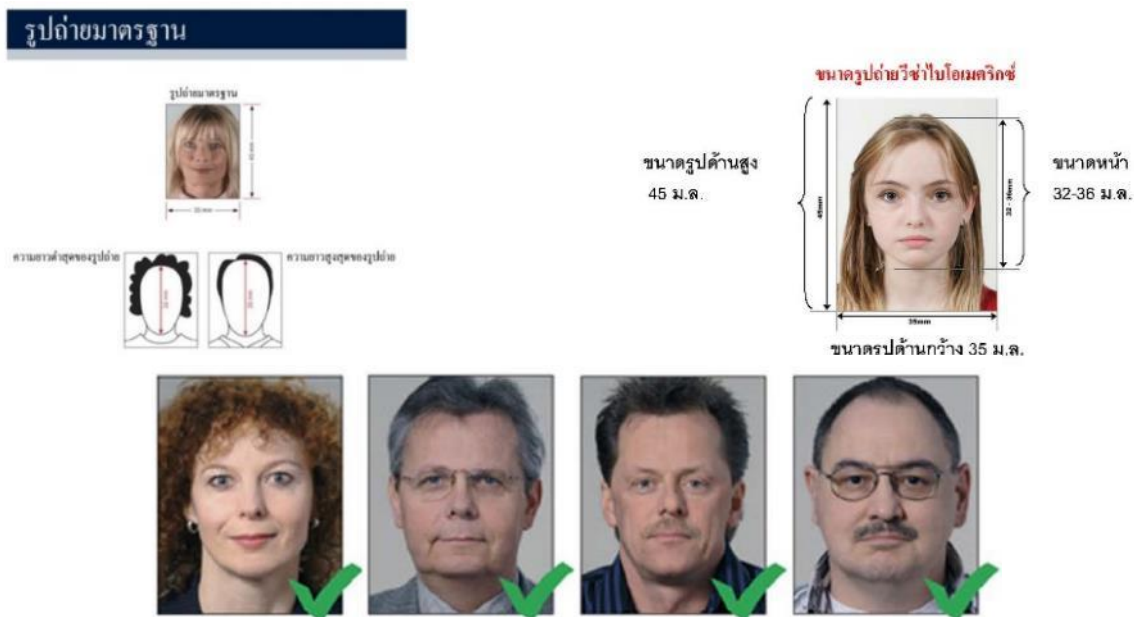
หมายเหตุ: หากพาสปอร์ตเล่มเก่าของท่าน เคยได้รับวีซ่าเซงเก้น อเมริกา และแคนาดา กรุณาถ่ายสำเนาหน้าพาสปอร์ตเล่มเก่า และสำเนาน้ำวีซ่าที่เคยได้รับ จัดส่งให้กับทางบริษัทฯ

## 2. รูปถ่าย จำนวน 2 ใบ (Photo)

ถ่ายภาพสี ใบหน้ามองตรง จากหลังสีขาว (ขนาด 2x1.5 นิ้ว หรือ 4.5x3.5 เซนติเมตร)

รูปถ่ายมีอายุไม่เกิน 3 เดือน ห้ามตกแต่งรูป, ห้ามสวมแว่นตา, ห้ามใส่เครื่องประดับ, ห้ามใส่คอนแทคเลนส์, ห้ามเห็นฟันโดยเด็ดขาด รูปถ่ายต้องเปิดให้เห็นหน้าผาก และเห็นใบหูชัดเจน โดยต้องเป็นรูปที่ถ่ายจากร้านถ่ายรูปเท่านั้น

(ใบหน้าใหญ่ ชัดเจน 70-80 % ของขนาดภาพ)



**\*\* ห้ามขีดเขียน แหม็ก หรือใช้คลิปบอร์ดหนีบกระดาษ ซึ่งอาจส่งผลให้รูปถ่ายชำรุด และไม่สามารถใช้งานได้ \*\***

## 3. เอกสารส่วนตัว (Personal evidence)

- สำเนาทะเบียนบ้าน / สำเนาบัตรข้าราชการ (ภาษาไทย)

**หากมีเอกสารอื่นๆ เพิ่มเติม** (ถ้ามี) ท่านจำเป็นต้องยื่นเอกสารให้สถานทูตตรวจสอบ พร้อมแปลเป็นภาษาอังกฤษ ดังนี้

- สำเนาทะเบียนสมรส / สำเนาใบหย่าร้าง / สำเนาใบมรณะบัตร (กรณีคู่สมรสเสียชีวิต)

- สำเนาใบเปลี่ยนชื่อ - นามสกุล (จำเป็น หากเคยมีการเปลี่ยนแปลง)

**กรณีเด็กอายุต่ำกว่า 18 ปี (บิดาและมารดาเดินทางไปด้วย)** จำเป็นต้องยื่นเอกสารเพิ่ม พร้อมแปลเป็นภาษาอังกฤษ ดังนี้



- สำเนาสูติบัตร / สำเนาใบเกิด (ของเด็ก)
- สำเนาทะเบียนบ้าน (ของบิดาและมารดา ที่มีอำนาจปกครองบุตร ตามกฎหมาย)
- สำเนาทะเบียนสมรส/สำเนาทะเบียนหย่า/สำเนาใบมรณะบัตร (ของบิดาและมารดา ที่มีอำนาจปกครองบุตร ตามกฎหมาย)

**กรณีเด็กอายุต่ำกว่า 18 ปี (บิดา/มารดา ไม่ได้เดินทาง)** จำเป็นต้องยื่นเอกสารเพิ่ม พร้อมแปลเป็นภาษาอังกฤษ ดังนี้

- สำเนาสูติบัตร / สำเนาใบเกิด (ของเด็ก)
- สำเนาทะเบียนบ้าน (ของบิดาและมารดา ที่มีอำนาจปกครองบุตร ตามกฎหมาย)
- สำเนาทะเบียนสมรส/สำเนาทะเบียนหย่า/สำเนาใบมรณะบัตร (ของบิดาและมารดา ที่มีอำนาจปกครองบุตร ตามกฎหมาย)
- หนังสือยินยอมจากบิดา และมารดา / สำเนาพาสปอร์ตบิดา และมารดา

โดยต้องมีใบอนุญาตจากผู้ปกครอง บิดา-มารดาเท่านั้น หากเด็กเดินทางไปกับบิดาเพียงผู้เดียว จะต้องมีหนังสือรับรองยินยอมให้บุตรเดินทางจากมารดา หรือหากเด็กเดินทางกับมารดาเพียงผู้เดียว จะต้องมีหนังสือรับรองยินยอมให้บุตรเดินทางจากมารดาบิดา หากเด็กไม่ได้เดินทางกับบิดา-มารดา จะต้องมีหนังสือรับรอง ยินยอมให้บุตรเดินทางกับบุคคลที่สาม พร้อมกับยินยอมสนับสนุนค่าใช้จ่ายการเดินทางให้กับเด็ก โดยสามารถขอเอกสารได้ที่สำนักงานเขต/อำเภอตามหลักฐานที่อยู่ตามทะเบียนบ้านของท่าน (พร้อมแนบสำเนาพาสปอร์ต/สำเนาบัตรประชาชนของบิดา-มารดา) โดยมีนายอำเภอหรือผู้อำนวยการเขต ลงนามและประทับตรารับรองจากทางราชการอย่างถูกต้องตามกฎหมาย โดยวันนัดหมายที่เด็กแสดงตัวยื่นคำร้องขอวีซ่า บิดา-มารดา จำเป็นต้องเดินทางไปแสดงตัวพร้อมกับบุตร และเซ็นเอกสารต่อหน้าเจ้าหน้าที่ที่รับยื่นวีซ่า **กรณีบิดา-มารดาหย่าร้าง จะต้องแนบสำเนาใบหย่า และมีการสลักหลังโดยมีรายละเอียดว่าฝ่ายใดเป็นผู้มีอำนาจปกครองบุตรแต่เพียงผู้เดียว**

จากนั้น ผู้ปกครองจำเป็นต้องนำหนังสือยินยอมให้บุตรเดินทางไปต่างประเทศ (ทั้งฉบับภาษาไทย และฉบับภาษาอังกฤษ) ส่งให้กรมการกงสุล กระทรวงระหว่างประเทศ ประทับตราลงนาม อนุมัติให้เด็กเดินทางไปต่างประเทศ ก่อนนำส่งบริษัททัวร์ (สามารถขอดูตัวอย่างได้ที่แผนกวีซ่าของบริษัททัวร์)

#### 4. หลักฐานการทำงาน / หนังสือรับรองการทำงาน (Proof of Work)

**4.1 กรณีเป็นพนักงานทั่วไป ทั้งภาครัฐและเอกชน** ใช้หนังสือรับรองการทำงานจากบริษัทที่ท่านทำงานปัจจุบัน โดยระบุตำแหน่งงาน, เงินเดือนที่ได้รับ, วัน เดือน ปี ที่เริ่มทำงาน, และช่วงเวลาที่ขอลางานไปเที่ยว (โดยไม่ต้องระบุชื่อประเทศ ให้ใช้ European แทน) และกลับมาปฏิบัติงานตามปกติหลังครบกำหนดวันลา พร้อมประทับตราบริษัท และลงนามผู้มีอำนาจอย่างชัดเจน (เอกสารมีอายุ 30 วัน ก่อนยื่นคำร้องขอวีซ่า และเอกสาร จำเป็นต้องเป็นภาษาอังกฤษ เท่านั้น)

a. **กรณีที่เป็นเจ้าของกิจการ** ใช้สำเนาใบทะเบียนการค้า (พค.0403), หนังสือรับรองการจดทะเบียนบริษัทฯ (DBD) (คัดสำเนาไม่เกิน 90 วัน พร้อมแปลเป็นภาษาอังกฤษ)

b. **กรณีที่เป็นนักเรียน/นักศึกษา** ใช้หนังสือรับรองการศึกษา ฉบับจริง จากสถาบันการศึกษาเท่านั้น สถานทูตไม่รับพิจารณาบัตรนักเรียน, ใบประกาศนียบัตร และใบรับรองผลการเรียน

(เอกสารมีอายุ 30 วัน ก่อนยื่นคำร้องขอวีซ่า และเอกสาร จำเป็นต้องเป็นภาษาอังกฤษ เท่านั้น)



c. **กรณีเป็นแม่บ้าน** ใช้สำเนาทะเบียนสมรส/ใบมรณะ (กรณีคู่สมรสเสียชีวิต), หลักฐานการเงินของตนเองหรือสามี ในกรณีที่ไม่ได้เดินทางร่วมกันกับสามี จำเป็นต้องมีจดหมายรับรองค่าใช้จ่ายจากสามี (Sponsor Letter) ระบุชื่อ-สกุล วัน เดือน ปีเกิด ของสามีและบุตร ที่มีความสัมพันธ์ร่วมกัน

(ผู้สมัคร จำเป็นต้องเขียนจดหมายชี้แจง *บรรยายเป็นภาษาอังกฤษเท่านั้น*)

d. **กรณีกิจการที่ไม่ได้จดทะเบียน** อาทิ อาชีพอิสระ (Freelance), ธุรกิจขายสินค้าออนไลน์ ฯลฯ จำเป็นต้องเขียนจดหมายแนะนำตนเอง ชี้แจงรายละเอียดการทำงาน แหล่งที่มาของรายได้ พร้อมแนบหลักฐานหรือเอกสารประกอบการพิจารณา อาทิ รูปถ่าย, สัญญาเช่า, สัญญาซื้อขาย, ใบเสร็จรับเงิน, โฉนดที่ดิน, หลักฐานอ้างอิงอื่นๆ ฯลฯ

(ผู้สมัคร จำเป็นต้องเขียนจดหมายชี้แจง *บรรยายเป็นภาษาอังกฤษเท่านั้น*)

## 5. หลักฐานการเงิน (Financial evidence)

### 5.1 กรณีออกค่าใช้จ่ายเอง จำเป็นต้องใช้เอกสาร ดังต่อไปนี้

5.1.1 **Bank Certificate** หนังสือรับรองฐานะการเงินจากธนาคาร ระบุสกุลเงิน EUR (สะกด ชื่อ-สกุล เป็นภาษาอังกฤษ ตรงกับพาสปอร์ตเล่มปัจจุบันที่ใช้เดินทาง)

5.1.2 **Bank Statement** รายการเดินบัญชีย้อนหลัง 6 เดือน จากธนาคาร (1ชุด / ผู้สมัครเพียง 1ท่าน) กรุณาเลือกบัญชีที่มีประวัติการเดินบัญชีที่สมบูรณ์ มียอดเงิน เข้า-ออก สม่าเสมอ และมียอดเงินคงเหลืออยู่ในบัญชีนั้นๆไม่ต่ำกว่า 6 หลัก เพื่อแสดงให้เห็นว่ามีฐานะทางการเงินเพียงพอ ครอบคลุมกับค่าใช้จ่ายได้อย่างไม่เดือดร้อนเมื่อท่านเดินทางกลับสู่ภูมิลำเนา (สะกด ชื่อ-สกุล เป็นภาษาอังกฤษ ตรงกับพาสปอร์ตเล่มปัจจุบันที่ใช้เดินทาง)

### a. **กรณีผู้เดินทางไม่ได้ออกค่าใช้จ่ายเอง มีผู้สนับสนุนค่าใช้จ่าย**

i. **Bank Guarantee** หนังสือรับรองฐานะทางการเงินจากธนาคาร เพื่อสนับสนุนค่าใช้จ่ายให้กับบุคคลอื่น (สะกด ชื่อ-สกุล เจ้าของบัญชี และผู้สมัคร เป็นภาษาอังกฤษ ตรงกับพาสปอร์ตเล่มปัจจุบันที่ใช้เดินทาง)

5.2.2 **Bank Statement** รายการเดินบัญชีย้อนหลัง 6 เดือน ของผู้ให้การสนับสนุน (1ชุด / ผู้สมัครเพียง 1ท่าน) กรุณาเลือกบัญชีที่มีประวัติการเดินบัญชีที่สมบูรณ์ มียอดเงิน เข้า-ออก สม่าเสมอ และมียอดเงินคงเหลืออยู่ในบัญชีนั้นๆไม่ต่ำกว่า 6 หลัก เพื่อแสดงให้เห็นว่ามีฐานะทางการเงินเพียงพอ ครอบคลุมกับค่าใช้จ่ายได้อย่างไม่เดือดร้อนเมื่อท่านเดินทางกลับสู่ภูมิลำเนา

5.2.3 **Sponsor Letter** ผู้ให้การสนับสนุน จำเป็นต้องเขียนจดหมายชี้แจงความสัมพันธ์ระหว่างกัน พร้อมระบุวัตถุประสงค์ในการสนับสนุน และวันเดินทางที่ไปท่องเที่ยวตามโปรแกรมทัวร์ (โปรดติดต่อบริษัทฯ เพื่อขอชุดตัวอย่าง)

หมายเหตุ: สำหรับประเทศอิตาลี และสาธารณรัฐเช็ก

ผู้ที่สามารถสนับสนุนค่าใช้จ่ายให้ผู้เดินทางได้ จำเป็นต้องเป็นบิดา/มารดา/พี่-น้องท้องเดียวกัน สายเลือดเดียวกันเท่านั้น !!

กรุณาระบุ ชื่อ-สกุล ลงในจดหมายชี้แจงเป็นภาษาอังกฤษ และสะกดชื่อ - สกุล ให้ตรงกับพาสปอร์ตที่ใช้เดินทาง

**Bank Certificate & Bank Statement**

**จำเป็นต้องขอจากธนาคาร เป็นภาษาอังกฤษ เท่านั้น**

**จำเป็นต้องให้เจ้าหน้าที่ธนาคาร ประทับตราสำคัญ พร้อมลงนามรับรองเอกสาร เท่านั้น**



บริษัท เวิลด์ เอเชียทริปส์  
WORLD ASIA TRIPS

Hotline : 080-5035929 , 061-6493232

Telaphone : 052-055973

E-mail : asiatrips-op@hotmail.com Line ID : asiatrips

Website : https://www.worldasia-trips.com



Add Friends

378/7 หมู่ 5 บ้านป่าตึง ตำบลสมรภ  
อำเภอเมือง จังหวัดเชียงราย 57100

ผ่านการรับรองจาก



Registered

ใบอนุญาตเลขที่ 21/00981

เลขประจำตัวผู้เสียภาษี 0-5735-60000-73-0

## 6. ใบตรวจเอกสาร และ แบบฟอร์มกรอกข้อมูลส่วนตัว สำหรับยื่นคำร้องขอวีซ่าเชงเก้น

**เพื่อประโยชน์ในการยื่นวีซ่า** กรุณากรอกแบบฟอร์มสำหรับยื่นวีซ่าท้ายโปรแกรมทัวร์ให้ตรงกับข้อมูลความเป็นจริง เนื่องจากบริษัทฯ ต้องนำส่งข้อมูลให้กับทางสถานทูตพิจารณา เพื่ออนุมัติคำร้องขอวีซ่า และทางบริษัทฯ ไม่สามารถกรอกประวัติ/ข้อมูลส่วนตัวแทนผู้สมัครได้ หากสถานทูตตรวจพบว่าข้อมูลของท่านเป็นเท็จ/ข้อมูลไม่ถูกต้องกับความเป็นจริง ท่านอาจถูกปฏิเสธวีซ่า หรืออาจส่งผลให้ระยะเวลาดำเนินการพิจารณาเอกสารล่าช้ามากยิ่งขึ้น

**เมื่อท่านชำระเงินมัดจำค่าทัวร์เรียบร้อยแล้ว** กรุณากรอกข้อมูลในแบบฟอร์มท้ายรายการทัวร์ **พร้อมจัดส่งให้กับบริษัทฯทันที !!** หากดำเนินการล่าช้า อาจส่งผลกระทบต่อกระบวนการพิจารณาวีซ่า บริษัทฯ ขอสงวนสิทธิ์ไม่รับผิดชอบทุกกรณี

**การบิดเบือนข้อเท็จจริงประการใดก็ตาม** อาจจะถูกระงับมิให้เดินทางเข้าประเทศในกลุ่มเชงเก้นเป็นการถาวร และถึงแม้ว่าท่านจะถูกปฏิเสธวีซ่า สถานทูตไม่คืนค่าธรรมเนียมที่ท่านได้ชำระไปแล้วทุกกรณี

**หากถูกปฏิเสธวีซ่า และมีความประสงค์ที่จะยื่นคำร้องขอวีซ่าใหม่** ผู้สมัครต้องชำระค่าธรรมเนียมใหม่ทุกครั้ง

บางกรณี **สถานทูตอาจมีการสุ่มเรียกสัมภาษณ์ผู้สมัครบางท่าน** ทางบริษัทฯ ขอความร่วมมือในการเชิญท่านไปสัมภาษณ์ตามที่สถานทูตนัดหมาย (โปรดแต่งกายสุภาพ) ทั้งนี้บริษัทฯ จะส่งเจ้าหน้าที่เพื่อไปอำนวยความสะดวกแก่ท่าน ตลอดจนช่วยประสานงานกับทางการสถานทูต และหากสถานทูตมีความประสงค์ขอเอกสารเพิ่มเติมจากทางบริษัทฯ ใคร่ขอความร่วมมือให้ท่านจัดส่งเอกสารดังกล่าวให้กับทางบริษัทฯ เพื่อนำส่งสถานทูตเช่นกัน

**กรณียกเลิกการเดินทาง**ภายหลังจากได้รับวีซ่าแล้ว ทางบริษัทฯ ขอสงวนสิทธิ์นำเรียนสถานทูตเพื่อพิจารณาต่อวีซ่าของท่าน เนื่องจากการขอวีซ่าในแต่ละประเทศจะถูกบันทึกไว้เป็นสถิติในนามของบริษัทฯ



เอกสารทุกฉบับที่ใช้ประกอบการยื่นคำร้องขอวีซ่า ต้องแปลเป็นภาษาอังกฤษเท่านั้น !!

พร้อมแนบสำเนาฉบับภาษาไทย (โดยไม่จำเป็นต้องเซ็นรับรองสำเนาถูกต้อง)

**เพื่อความสะดวกในการยื่นวีซ่า กรุณาจัดเตรียมเอกสารให้สมบูรณ์ และทางบริษัทไม่มีนโยบายรับแปลเอกสาร**

**Checklist for Visa Application (เช็คลิสต์สำหรับตรวจเอกสาร)**

กรุณาระบุ ชื่อ รหัส รายการทัวร์ และวันที่เดินทาง  
พร้อมกรอกข้อมูลท้ายรายการ ก่อนนำเอกสารส่งบริษัทฯ

โปรแกรมทัวร์ : .....

วันที่เดินทาง : .....

ชื่อ-สกุล ผู้สมัครวีซ่า (ENG) : .....

บริษัทที่จองทัวร์ : .....

เอกสารประกอบการขอสมัครวีซ่า สำหรับนำส่งบริษัททัวร์	ฉบับจริง (ชุด)	สำเนา (ชุด)	หมายเหตุ อื่นๆ
Passport (หนังสือเดินทาง เล่มปัจจุบัน)			
Passport (หนังสือเดินทาง เล่มเก่า) <b>ถ้ามี โปรดระบุจำนวน ..... เล่ม</b>			
Photo (รูปถ่าย)			
Certificate of Employment (หนังสือรับรองสถานะการทำงาน)			
Certificate of Study (หนังสือรับรองสถานะการศึกษา)			
Bank Certificate (หนังสือรับรองฐานะทางการเงิน จากธนาคาร)			
Bank Statement (รายการเดินบัญชีย้อนหลัง 6 เดือน จากธนาคาร)			
International Vaccine Certificate			
Visa Application (ใบสมัครวีซ่า เช่นชื่อเหมือนพาสปอร์ต)			
เอกสารส่วนตัว - สำเนา ใบเกิด/ใบสูติบัตร - สำเนา ทะเบียนบ้าน - สำเนา ใบทะเบียนสมรส - สำเนา ใบหย่าร้าง - สำเนา ใบเปลี่ยนชื่อตัว - สำเนา ใบเปลี่ยนนามสกุล - สำเนา บัตรประจำตัวประชาชน - สำเนา บัตรข้าราชการ			



บริษัท เวิลด์ เอเชียทริปส์  
WORLD ASIA TRIPS

Hotline : 080-5035929 , 061-6493232

Telaphone : 052-055973

E-mail : asiatrips-op@hotmail.com

Line ID : asiatrips

Website : https://www.worldasia-trips.com



378/7 หมู่ 5 บ้านป่าตึง ตำบลศรีมก  
อำเภอเมือง จังหวัดเชียงราย 57100

ผ่านการรับรองจาก



Registered

ใบอนุญาตเลขที่ 21/00981

เลขประจำตัวผู้เสียภาษี 0-5735-60000-73-0

Date วัน/เดือน/ปี ที่จัดส่ง:

Application's Signature เซ็นชื่อเหมือนพาสปอร์ต:

หมายเหตุ: โปรดตรวจสอบความถูกต้อง ก่อนลงนาม และนำเอกสารส่งให้กับบริษัททัวร์ ตามลำดับ  
ทั้งนี้ บริษัทฯ ขอสงวนสิทธิ์ในการตรวจรับเอกสาร โดยอ้างอิงจากใบ Checklist ที่ผู้สมัครจัดส่งมาเท่านั้น.

## แบบฟอร์มกรอกข้อมูลส่วนตัว ยื่นคำร้องขอสมัครวีซ่าเชงเก้น

โปรดกรอกรายละเอียดให้ครบถ้วน เพื่อประโยชน์ในการยื่นวีซ่าของท่าน (กรอกข้อมูลเป็นภาษาอังกฤษ)

ชื่อ/รหัส รายการทัวร์ และวันที่เดินทางท่องเที่ยว โปรดระบุ .....

1. ชื่อ - นามสกุล ปัจจุบัน ตรงกับพาสปอร์ต (ภาษาอังกฤษ) .....

2. ชื่อ - สกุลเดิม ตอนเกิด (ภาษาอังกฤษ) .....

3. เพศ  ชาย  หญิง

4. ที่อยู่ตามสำเนาทะเบียนบ้าน (ภาษาอังกฤษ)

.....

..... รหัสไปรษณีย์ ..... อีเมลแอดเดรส .....

5. ที่อยู่พำนักปัจจุบัน กรณีไม่ตรงกับสำเนาทะเบียนบ้าน (ภาษาอังกฤษ)

.....

..... รหัสไปรษณีย์ ..... อีเมลแอดเดรส .....

6. โทรศัพท์มือถือ (โปรดระบุ) ..... โทรศัพท์บ้าน (ถ้ามี) .....

7. อาชีพปัจจุบัน .....

ตำแหน่งงาน (ตรงกับที่ระบุในหนังสือรับรองการทำงาน) .....

8. ชื่อสถานที่ทำงาน ธุรกิจร้านค้า โรงเรียน หรือมหาวิทยาลัย (หากประกอบกิจการค้าขาย โปรดระบุอย่างชัดเจน)

.....

ที่อยู่ทำงาน .....

รหัสไปรษณีย์ ..... โทรศัพท์ที่ทำงาน/โรงเรียน/มหาวิทยาลัย ..... อีเมล .....

9. รายได้ต่อเดือน ..... บาท

10. สถานภาพ  โสด  สมรส (ตามกฎหมาย)  อยู่กินฉันสามี (ไม่ได้จดทะเบียน)

หย่าร้าง  หม้าย

11. ชื่อ-สกุลคู่สมรส (ถ้ามี) ..... วัน/เดือน/ปี เกิด..... สถานที่เกิด .....





บริษัท เวิลด์ เอเชียทริปส์  
WORLD ASIA TRIPS

Hotline : 080-5035929 , 061-6493232  
Telaphone : 052-055973  
E-mail : asiatrips-op@hotmail.com Line ID : asiatrips  
Website : https://www.worldasia-trips.com



378/7 หมู่ 5 บ้านป่าตึง ตำบลศรีมก  
อำเภอเมือง จังหวัดเชียงราย 57100

ผ่านการรับรองจาก



(Registered)

ใบอนุญาตเลขที่ 21/00981  
เลขประจำตัวผู้เสียภาษี 0-5735-60000-73-0

12. ชื่อ-สกุลของบิดา ..... วัน/เดือน/ปี เกิด..... สถานที่เกิด .....
13. ชื่อ-สกุลของมารดา ..... วัน/เดือน/ปี เกิด..... สถานที่เกิด .....
14. ท่านมี Passport เล่มเก่าล่าสุด หรือไม่ (ถ้ามี) โปรดระบุ
- 14.1 เลขพาสปอร์ต ..... วันออก ..... วันหมดอายุ ..... ยังคงอยู่/สูญหาย .....
- 14.2 เลขพาสปอร์ต ..... วันออก ..... วันหมดอายุ ..... ยังคงอยู่/สูญหาย .....
15. บุคคลที่เดินทางไปท่องเที่ยวด้วยในทริป และความสัมพันธ์ โปรดระบุ
- 15.1 ชื่อ-สกุล ..... เลขพาสปอร์ต ..... ความสัมพันธ์ .....
- 15.1 ชื่อ-สกุล ..... เลขพาสปอร์ต ..... ความสัมพันธ์ .....
16. ท่านเคยถูกปฏิเสธวีซ่า หรือไม่ (JAPAN / AMERICA / CANNADA / SCHENGEN / AUSTRALIA และอื่นๆ) โปรดระบุ
- 16.1 วีซ่าของประเทศที่เคยถูกปฏิเสธ ..... วัน/เดือนปี ที่ถูกปฏิเสธ .....
- เหตุผลที่ถูกปฏิเสธ .....
17. ท่านเคยถูกปฏิเสธ ไม่อนุญาตให้เดินทางเข้าประเทศใดบ้าง โปรดระบุ
- 16.1 ประเทศที่ถูกปฏิเสธ ไม่อนุญาตให้เดินทางเข้า ..... วัน/เดือนปี ที่ถูกปฏิเสธ .....
- เหตุผลที่ถูกปฏิเสธ .....
18. ท่านเคยได้รับวีซ่า Schengen ในระยะเวลา 3 ปีที่ผ่านมา หรือไม่ (โปรดระบุรหัสประเทศและเลขวีซ่า .....) )
- ไม่เคย
- เคยได้ ใช้ได้ตั้งแต่วันที่ ..... ถึงวันที่ .....
19. ท่านเคยพิมพ์ลายนิ้วมือเพื่อการขอวีซ่า Schengen ก่อนหน้านี้
- ไม่เคย  เคย (กรุณาระบุวัน/เดือน/ปี ที่ดำเนินการ หากทราบ) .....
20. ความรับผิดชอบค่าใช้จ่าย ในการดำรงชีพระหว่างการเดินทาง และระหว่างพำนัก (ตรงกับใบสมัครวีซ่าส่งสถานเอกอัครราชทูต)
- ตัวผู้ขอวีซ่าเอง  มีผู้อื่นออกค่าใช้จ่ายให้ (บิดา-มารดา/ญาติ/บริษัท/องค์กร)
- เช็คเดินทาง  กรุณาระบุชื่อ .....
- บัตรเครดิต  ความสัมพันธ์ .....
- เงินสด

หมายเหตุ: หากจัดส่งเอกสารให้บริษัทฯล่าช้า อาจส่งผลกระทบต่อกระบวนการพิจารณาวีซ่าจากทางสถานทูต กรณีวีซ่าของท่านไม่ได้รับการอนุมัติทันตามกำหนดวันเดินทาง บริษัทขอสงวนสิทธิ์ไม่รับผิดชอบทุกกรณี

[เมื่อท่านได้จองทำการจองโปรแกรมทัวร์ และชำระเงินมัดจำค่าทัวร์เรียบร้อยแล้ว](#)



บริษัท เวิลด์ เอเชียทริปส์  
WORLD ASIA TRIPS

Hotline : 080-5035929 , 061-6493232

Telaphone : 052-055973

E-mail : asiatrips-op@hotmail.com Line ID : asiatrips

Website : https://www.worldasia-trips.com



Add Friends

378/7 หมู่ 5 บ้านป่าดง ตำบลศรีมก  
อำเภอเมือง จังหวัดเชียงราย 57100

ผ่านการรับรองจาก



Registered

ใบอนุญาตเลขที่ 21/00981

เลขประจำตัวผู้เสียภาษี 0-5735-60000-73-0

- กรุณาจัดส่งสำเนาหน้าพาสปอร์ต และ แบบฟอร์มใบกรอกข้อมูลสำหรับยื่นวีซ่า (เอกสารแนบท้ายโปรแกรมทัวร์) พร้อมจัดส่งให้กับบริษัทฯทันที !! หากดำเนินการล่าช้า อาจส่งผลกระทบต่อกระบวนการพิจารณาวีซ่า บริษัทฯ ขอสงวนสิทธิ์ ไม่รับผิดชอบ ทุกรณี

- กรุณากรอกแบบฟอร์มให้ครบถ้วน ถูกต้อง และชัดเจน โดยข้อมูลที่ท่านกรอกต้องตรงกับเอกสารที่จะใช้ยื่นสถานทูต เนื่องจากข้อมูลทั้งหมด บริษัทฯจำเป็นต้องดำเนินการนำส่งสถานทูตผ่านระบบออนไลน์ หากนำส่งข้อมูลที่ไม่สอดคล้องกับความเป็นจริง อาจส่งผลกระทบต่อผลการพิจารณาวีซ่า

- หากหน่วยงานยังไม่สามารถออกหนังสือรับรองการงานฉบับจริงได้ กรุณากรอกข้อมูลการทำงานของท่านให้ชัดเจน (ระบุเป็นภาษาอังกฤษ) ได้แก่ ชื่อบริษัท, ตำแหน่งงาน, ลักษณะงาน, เงินเดือนที่ได้รับ และวันเดือนปีที่เริ่มงาน

#### เมื่อท่านได้รับยืนยันการเดินทาง/ใบนัดหมายสำหรับยื่นวีซ่า จากเจ้าหน้าที่ของบริษัทฯ

- กรุณาจัดส่งหนังสือเดินทาง (Passport) และเอกสารฉบับจริงสำหรับยื่นวีซ่าให้กับบริษัทฯ **อย่างช้าไม่เกิน 2 สัปดาห์** ก่อนถึงวันนัดหมายยื่นวีซ่า

- ท่านจำเป็นต้องนำส่งหนังสือเดินทางเล่มเก่า เพื่อให้สถานทูตดูประวัติการเดินทางในช่วงที่ผ่านมา

**หมายเหตุ:** การอนุมัติวีซ่าเป็นดุลพินิจของทางสถานทูต บริษัทฯไม่มีส่วนเกี่ยวข้องใดๆทั้งสิ้น ทั้งนี้บริษัทเป็นเพียงตัวกลางที่คอยให้บริการ และอำนวยความสะดวกให้แก่ผู้เดินทางเท่านั้น